

Huayuan Welder[®]

— 让生活更美好 —

制造超凡品质
塑造性能典范



Digital MMA
逆变式直流弧焊机

ZX7-218B1



成都华远电器设备有限公司
Chengdu Huayuan Electric Equipment Co., Ltd.

Huayuan Welder[®]

产品概述

ZX7-218B1是成都华远电器设备有限公司“Huayuan Welder”品牌旗下一款便携的逆变式直流弧焊机，该产品采用数字化逆变技术，体积小，重量轻，超宽电压电网适应能力，非常适合移动及野外施工。



产品应用

主要适用于 $\leq\phi 4.0\text{mm}$ 的酸性、碱性和不锈钢焊条
广泛应用于五金制造、机械维修、建筑施工及野外作业等

产品核心技术

采用IGBT逆变技术，频率高，引弧容易，焊缝成形美观
搭载数字程序控制电路，参数准确调节，电流稳定且连续可调

超宽电压电网适应能力

ZX7-218B1具有超宽电压适应能力，即便网压在单相130V~280V区间时，也能正常施焊。
适应于发电机供电场所，野外施工更便利。



单相130V ~ 280V
均可焊接4.0焊条



加长电缆焊接能力

ZX7-218B1具备加长电缆焊接能力，实现长距离焊接。经反复测试，即使焊接电缆加长100米（25mm²），也能轻松施焊。

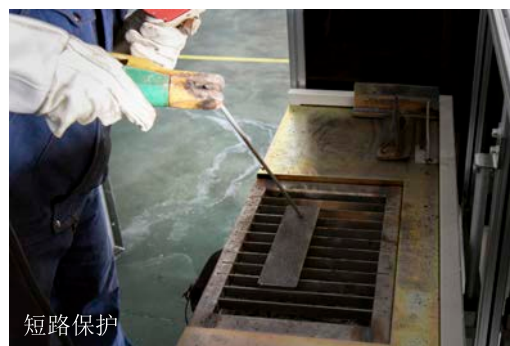
加长100米25mm²焊接电缆
焊接4.0焊条



完善的保护功能

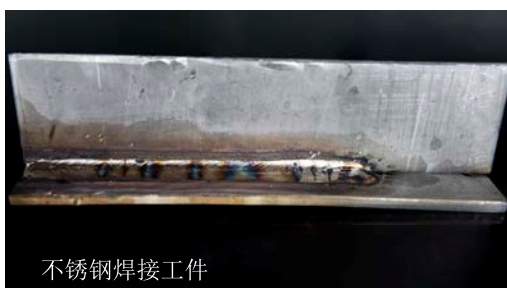
短路保护：在正负输出端长时间短路的情况时，输出电流恒定在30A，元器件得到有效保护，焊机不易损坏。

过热保护：进出风口堵塞、风机转动异常、环境温度过高、超负载持续使用等情况将进入过热保护状态，过热指示灯亮，自动关闭焊机输出。

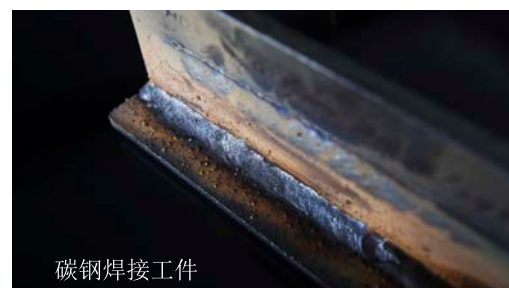


短路保护

焊缝成型美观



不锈钢焊接工件



碳钢焊接工件

质量有保障

ZX7-218B1顺利通过了短路、负载、自动热保护、高低温交变湿热、振动、跌落、雨淋以及其他试验。



Huayuan Welder[®]

主要技术参数

型 号	单 位	ZX7-218B1
额定输入电源	V/Hz	1 ~ 220±15% 50/60
额定输入容量	kVA	9.3
额定输入电流	A	42
额定空载电压	V	88
额定负载持续率	-	25% (40°C)
效率	-	85%
功率因数	-	0.75
输出电流调节范围	A	25 ~ 180
适用焊条直径	mm	φ4.0
电源冷却方式	-	风冷
绝缘等级	-	F级
外壳防护等级	-	IP21S
外形尺寸 (长×宽×高)	mm	300×140×270
电源净重	kg	5



注意

● 使用前请仔细阅读使用说明书，以便正确使用！

制 造 地：四川省成都市双流西南航空港经济开发区空港二路1299号

商务咨询：028-85752828

售后服务：028-85805050

传 真：028-85744095

邮 箱：hy_sales@126.com

网 址：www.hwayuan.com

华远公司保留此宣传册修改权，此宣传册中图片、文字及规格参数等不作验收依据

如需进一步咨询，请联系您最近的分销商或区域经理